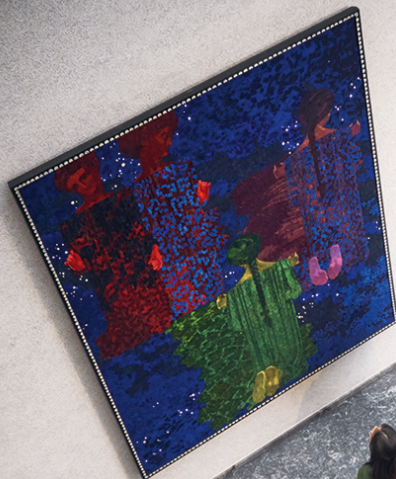


CARITAS



* Mittendrin dank den Angeboten
der KulturLegi.



KulturLegi
beider Basel

Schmales Budget,
volles Programm.

Kooperationspartner:

cms
Christoph Merian Stiftung



Kanton Basel-Stadt
Kultur

KULTURELLES.BL
BILDUNGS-, KULTUR- UND SPORTDIREKTION

Kulturservice.ch
Social Media | Event | Advertising

Antrag KulturLegi beider Basel

Name Vorname weiblich männlich divers

Strasse/Nr. PLZ/Ort

Telefon Geburtsdatum

E-Mail

Datum/Unterschrift

- Erster Antrag: Foto(s) beilegen Verlängerung
 E-Mail-Newsletter abonnieren

Notwendige Unterlagen

Die korrekte Prüfung des Antrages benötigt **ein** aktuelles Dokument.

Alternative: Die folgende Seite durch die zuständige Stelle ausgefüllt.

- Sozialhilfe Ergänzungsleistungen AHV/IV FamilienpassPlus
 Lohnpfändung Sozialhilfe für Asylsuchende Stipendium
 Nothilfe
 Für Personen mit Prämienverbilligung der Gruppen 1 – 15 des Kantons BS

Falls Sie keine dieser Leistungen beziehen, legen Sie bitte die unten aufgeführten Unterlagen zur Budgetprüfung bei.

- Aktueller Beleg über die Einnahmen von allen im selben Haushalt lebenden Personen. Falls das Einkommen unregelmässig ist, benötigen wir die Abrechnungen der letzten drei Monate.

und

- Letzte definitive Steuerveranlagung
(Kanon BL: «Details zur Veranlagungsprüfung» | Kanton BS: «Veranlagungsprotokoll»)

Weitere Familienmitglieder

Name Vorname weiblich männlich divers Geburtsdatum

Name Vorname weiblich männlich divers Geburtsdatum

Name Vorname weiblich männlich divers Geburtsdatum

Bestätigung durch zuständige Stelle

Wenn Sie Sozialhilfe oder Ergänzungsleistungen beziehen, können Sie sich dies durch das zuständige Amt bestätigen lassen. Ausserdem gibt es einige Stellen im Kanton Basel-Stadt, die berechtigt sind die Anträge zu bestätigen. Wenn Sie schon in Beratung bei einer Stelle sind, fragen Sie Ihre Beratungsperson.

Durch die Fachstelle auszufüllen:

Wir bestätigen, dass die antragstellende Person die Kriterien der KulturLegi beider Basel erfüllt.

Name Vorname weiblich männlich divers

- Sozialhilfe
- Ergänzungsleistungen AHV/IV
- FamilienpassPlus
- Lohnpfändung
- Sozialhilfe für Asylsuchende
- Stipendium
- Nothilfe
- Für Personen mit Prämienverbilligung der Gruppen 1 – 15 des Kantons BS

Stempel

Fachperson: Name Vorname weiblich männlich divers

Ort/Datum/Unterschrift

Diese Daten werden vertraulich behandelt und nicht an Dritte weitergegeben.

Einsenden an:

Caritas beider Basel, KulturLegi
Lindenberg 20, 4058 Basel
Tel. 061 691 55 55
kulturlegi@caritas-beider-basel.ch

*** Ein Angebot der CARITAS**



KulturLegi
beider Basel



Was ist die KulturLegi?

Die KulturLegi ermöglicht Personen mit knappem Budget vergünstigten Zugang zu Kultur, Bildung, Gesundheit, Sport und Freizeit in der ganzen Schweiz. Die Rabatte betragen in der Regel 30 bis 70 Prozent. Die KulturLegi ist ein persönlicher, nicht übertragbarer Ausweis. In Basel-Landschaft und Basel-Stadt ist die KulturLegi kostenlos.

Wer kann die KulturLegi beziehen?

Alle Personen ab dem 5. Lebensjahr, die in Basel-Stadt oder Basel-Landschaft wohnen und ein Einkommen am oder unter dem Existenzminimum haben.

Wie beantrage ich die KulturLegi?

Mit diesem Formular oder online unter www.kulturlegi.ch/bb/antrag

Nach der Prüfung des Antrages und der dazugehörigen Unterlagen wird den Anspruchsberechtigten die KulturLegi zugestellt.

Welche Angebote kann ich mit der KulturLegi nutzen?

Mit der KulturLegi können Sie günstiger ins Kino, Museum, mit der Familie in die Badi und vieles mehr.

Alle Angebote finden Sie auf unserer Webseite: www.kulturlegi.ch/bb

*** Ein Angebot der CARITAS**