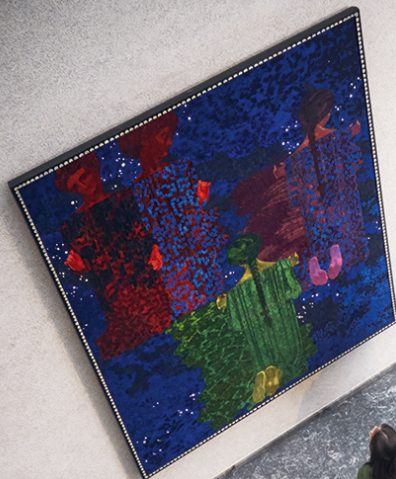


CARITAS



\* Mittendrin dank den Angeboten  
der KulturLegi.



**KulturLegi**  
beider Basel

Schmales Budget,  
volles Programm.

Kooperationspartner:

**cms**  
Christoph Merian Stiftung



Kanton Basel-Stadt  
**Kultur**

**KULTURELLES.BL**  
BILDUNGS-, KULTUR- UND SPORTDIREKTION

**Kulturservice.ch**  
Social Media | Event | Advertising

# Antrag KulturLegi beider Basel

Name Vorname  weiblich  männlich  divers

Strasse/Nr. PLZ/Ort

Telefon Geburtsdatum

E-Mail

Datum/Unterschrift

- Erster Antrag: Foto(s) beilegen  Verlängerung  
 E-Mail-Newsletter abonnieren

## Notwendige Unterlagen

Die korrekte Prüfung des Antrages benötigt **ein** aktuelles Dokument.

**Alternative:** Die folgende Seite durch die zuständige Stelle ausgefüllt.

- Sozialhilfe  Ergänzungsleistungen AHV/IV  FamilienpassPlus  
 Lohnpfändung  Sozialhilfe für Asylsuchende  Stipendium  
 Nothilfe  
 Für Personen mit Prämienverbilligung

Falls Sie keine dieser Leistungen beziehen, legen Sie bitte die unten aufgeführten Unterlagen zur Budgetprüfung bei.

- Aktueller Beleg über die Einnahmen von allen im selben Haushalt lebenden Personen. Falls das Einkommen unregelmässig ist, benötigen wir die Abrechnungen der letzten drei Monate.

### und

- Letzte definitive Steuerveranlagung  
(Kanton BL: «Details zur Veranlagungsprüfung» | Kanton BS: «Veranlagungsprotokoll»)

## Weitere Familienmitglieder

Name Vorname  weiblich  männlich  divers Geburtsdatum

Name Vorname  weiblich  männlich  divers Geburtsdatum

Name Vorname  weiblich  männlich  divers Geburtsdatum

## Bestätigung durch zuständige Stelle

Wenn Sie Sozialhilfe oder Ergänzungsleistungen beziehen, können Sie sich dies durch das zuständige Amt bestätigen lassen. Ausserdem gibt es einige Stellen im Kanton Basel-Stadt, die berechtigt sind die Anträge zu bestätigen. Wenn Sie schon in Beratung bei einer Stelle sind, fragen Sie Ihre Beratungsperson.

Durch die Fachstelle auszufüllen:

Wir bestätigen, dass die antragstellende Person die Kriterien der KulturLegi beider Basel erfüllt.

---

Name Vorname  weiblich  männlich  divers

- Sozialhilfe
- Ergänzungsleistungen AHV/IV
- FamilienpassPlus
- Lohnpfändung
- Sozialhilfe für Asylsuchende
- Stipendium
- Nothilfe
- Für Personen mit Prämienverbilligung

Stempel

---

Fachperson: Name Vorname  weiblich  männlich  divers

---

Ort/Datum/Unterschrift

Diese Daten werden vertraulich behandelt und nicht an Dritte weitergegeben.

### Einsenden an:

Caritas beider Basel, KulturLegi  
Lindenberg 20, 4058 Basel  
Tel. 061 691 55 55  
kulturlegi@caritas-beider-basel.ch

**\* Ein Angebot der CARITAS**



**KulturLegi**  
beider Basel



## **Was ist die KulturLegi?**

Die KulturLegi ermöglicht Personen mit knappem Budget vergünstigten Zugang zu Kultur, Bildung, Gesundheit, Sport und Freizeit in der ganzen Schweiz. Die Rabatte betragen in der Regel 30 bis 70 Prozent. Die KulturLegi ist ein persönlicher, nicht übertragbarer Ausweis. In Basel-Landschaft und Basel-Stadt ist die KulturLegi kostenlos.

## **Wer kann die KulturLegi beziehen?**

Alle Personen ab dem 5. Lebensjahr, die in Basel-Stadt oder Basel-Landschaft wohnen und ein Einkommen am oder unter dem Existenzminimum haben.

## **Wie beantrage ich die KulturLegi?**

Mit diesem Formular oder online unter [www.kulturlegi.ch/bb/antrag](http://www.kulturlegi.ch/bb/antrag)

Nach der Prüfung des Antrages und der dazugehörigen Unterlagen wird den Anspruchsberechtigten die KulturLegi zugestellt.

## **Welche Angebote kann ich mit der KulturLegi nutzen?**

Mit der KulturLegi können Sie günstiger ins Kino, Museum, mit der Familie in die Badi und vieles mehr.

Alle Angebote finden Sie auf unserer Webseite: [www.kulturlegi.ch/bb](http://www.kulturlegi.ch/bb)

**\* Ein Angebot der CARITAS**